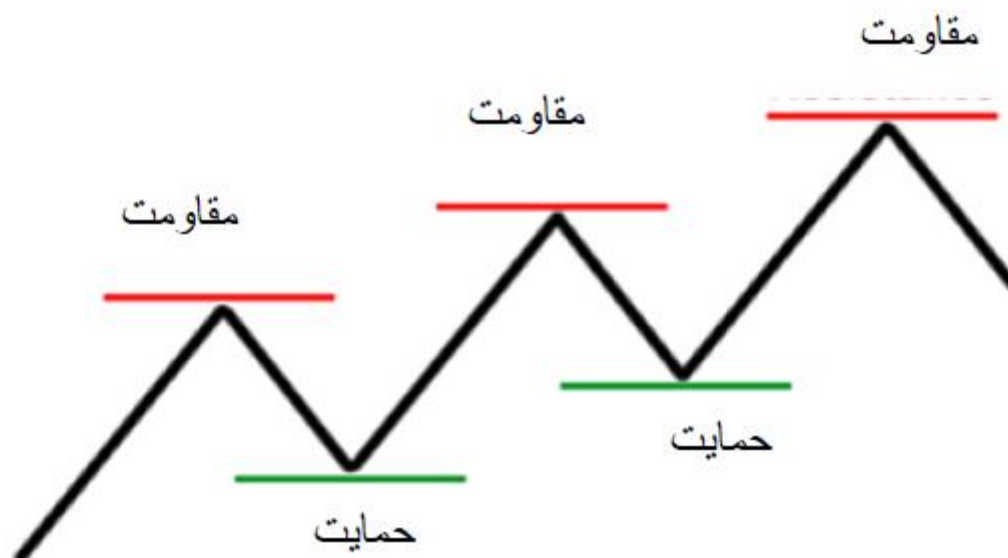


کسب سود با شناسایی نقاط حمایت و مقاومت



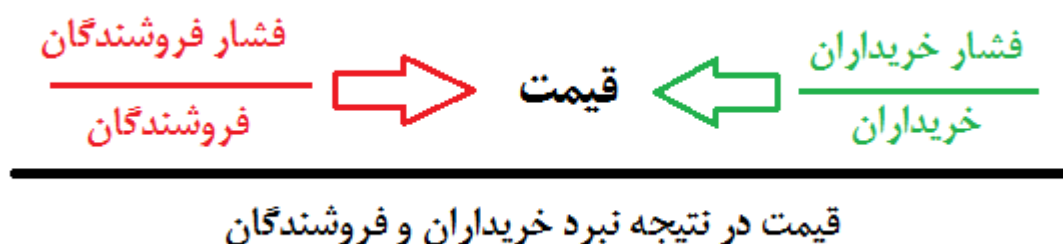
سطوح حمایت و مقاومت در تحلیل تکنیکال (Support & Resistance)

همانطور که می‌دانید قیمت یک سهم در نبرد خریداران و فروشندگان تعیین می‌شود. فشار خریداران قیمت‌ها را به سمت بالا و فشار فروشندگان قیمت‌ها را به سمت پایین سوق می‌دهد که این امر اشاره به سطوح حمایت و مقاومت در تحلیل تکنیکال دارد.

هرگاه قیمت‌ها افزایش می‌یابد، خریداران کنترل قیمت را به دست گرفته اند و زمانی که کاهش پیدا می‌کند، فروشندگان بر بازار مسلط شده اند.

در واقع داد و ستد قیمت‌ها را تغییر می‌دهد و در نهایت جهت حرکت قیمت‌ها برنده نبرد را مشخص می‌کند. خریداران به دنبال بالا کشیدن قیمت و فروشندگان به دنبال پایین کشیدن قیمت هستند. سمت و سوی جابه جایی قیمت نشان می‌دهد که کدام گروه برنده نبرد بوده است.

زمانی که خریداران تمایل به خرید دارند قیمت‌ها رو به افزایش و زمانی که فروشندگان قصد فروش داشته باشند قیمت‌ها رو به کاهش می‌گذارد؛ بنابراین قیمت‌ها در یک داد و ستد توسط تقاضا کنندگان و عرضه کنندگان مشخص می‌شوند.



قیمتی که معامله در آن صورت می‌پذیرد، جایی است که خریداران و فروشندگان در آن داد و ستد به توافق می‌رسند. این قیمت، توافق عمومی و انتظارات سرمایه گذاران را نمایان می‌سازد. خریداران در ذهن خود افزایش قیمت و فروشندگان نیز کاهش قیمت سهم را تصور می‌کنند.

در هر داد و ستد گروه خریداران حرکت‌های رو به رشد سهم و فروشندگان حرکات کاهشی را تصور می‌کنند. تفاوت دیدگاه در مورد آینده قیمت سهم، انتظارات و پیش بینی‌ها را بوجود می‌آورد و هر سرمایه‌گذار با تحلیل خود به گروه خریداران و فروشندگان ملحق می‌شود. هر لحظه که سرمایه گذار تغییر عقیده دهد، جایگاه او نیز در تعیین قیمت‌ها تغییر می‌یابد.

ترازهای حمایت و مقاومت در تحلیل تکنیکال از مهمترین مفاهیم در روانشناسی بازار و عرضه و تقاضا هستند. این ترازها، سطوحی از قیمت‌ها هستند که معامله‌گران تمایل به خرید سهام (در نزدیکی تراز حمایت) و فروش سهام خود (در نزدیکی تراز مقاومت) دارند.

وقتی که این خطوط روند شکسته شوند، به نظر می‌رسد که میزان عرضه و تقاضا و روانشناسی تغییرات قیمت سهام تغییر می‌کند و در این حالت ترازهای جدیدی برای حمایت و مقاومت تعیین می‌شود.

سطوح حمایت (سطوح تقاضا)



به رفتار قیمت سهام شرکت فولاد مبارکه اصفهان در نمودار بالا توجه نمایید. انتظارات در طی زمان، عرضه و تقاضا برای سهام را تغییر داده و نوسانات قیمت را برای آن به ثبت رسانده است.

در طی یک دوره چهار ماهه هر زمان قیمت‌ها تا سطح ۲۶۳۶ ریال پایین آمده، وضعیت فشار خریداران قیمت را کنترل نموده است. در این حالت خریداران از سقوط بیشتر قیمت‌ها به سمت پایین جلوگیری کرده‌اند.

در واقع به خریداران این احساس دست داده است که سهام فولاد مبارکه اصفهان در قیمت ۲۶۳۶ ریال برای سرمایه گذاری ارزنده است و خریداران با افزایش تقاضا در قیمت‌های بالاتر از ۲۶۳۶ ریال از کاهش قیمت جلوگیری کرده اند.

این عملکرد قیمت به حمایت مشهور است چرا که خریداران از قیمت ۲۶۳۶ ریال حمایت می‌کنند. از سوی دیگر فروشندگان نیز تمایلی به فروش زیر محدوده ۲۶۳۶ ریال نداشته اند. بدین صورت خریداران و فروشندگان در سطح ۲۶۳۶ ریال از روند قیمتی سهام شرکت حمایت و پشتیبانی نموده اند؛

بنابراین سطح حمایت قیمتی سطحی است که اکثریت سرمایه گذاران اعتقاد دارند. قیمت از آن سطح به سمت بالا حرکت می‌کند. سطح حمایت از به هم پیوستن نقاط پایین قیمت‌ها در یک بازه زمانی ایجاد می‌شود و معنایش حمایت از افزایش قیمت‌ها بوسیله خریداران (خرید در قیمت‌های بالاتر) و فروشندگان (با ابزار خودداری از فروش) می‌باشد.

در نمودار زیر تغییرات قیمت جهانی آلومینیوم در یک دوره زمانی ۱۲ ماهه ترسیم شده است. قیمت این فلز در این دوره، ۴ بار در روند نزولی با سطح حمایت ۱۷۶۵ دلار برخورد نموده و تغییر جهت داده است.



سطح حمایت

- در سطح حمایت تعداد خریداران (حجم تقاضا) از تعداد فروشندگان (حجم عرضه) بیشتر است.
- در این حالت فروشندگان تمایلی به عرضه سهام در زیر سطح حمایت ندارند و کنترل قیمت در دست خریداران است.
- معامله گران، سهام شرکت را در آن محدوده ارزنده ارزیابی می کنند.
- معامله گران معتقدند، قیمت ها از آن سطح پایین تر نمی آید.
- از بهم پیوستن نقاط پایینی در یک دوره زمانی روی یک خط، سطح حمایت پدید می آید.



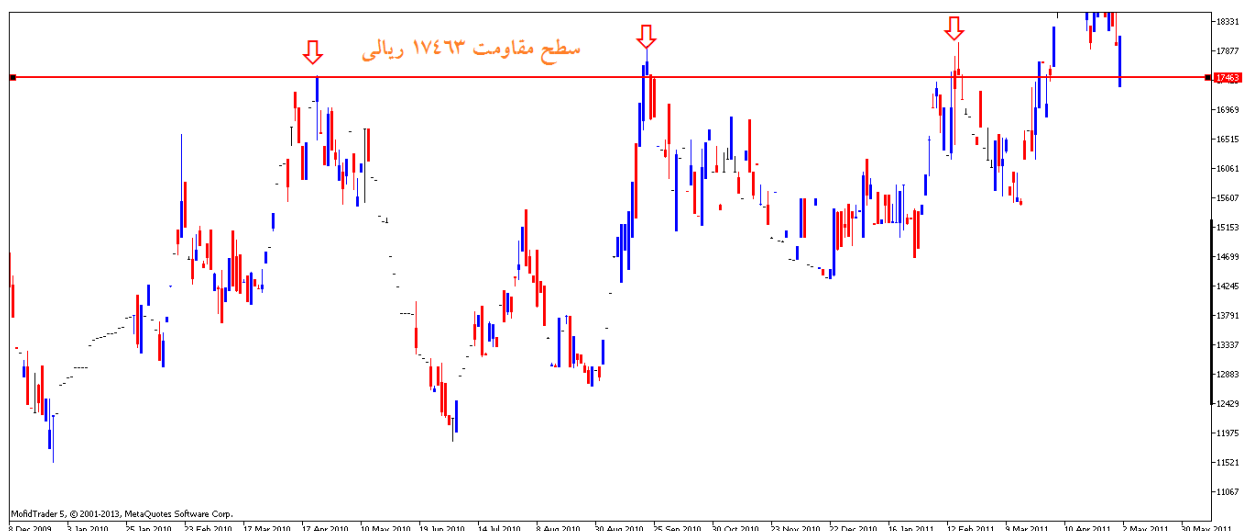
سطوح مقاومت (سطوح عرضه) Resistance

به طور مشابه، خط مقاومت سطحی است که در آن فروشندگان کنترل روند قیمتی را به دست گرفته و از افزایش بیشتر قیمت جلوگیری می‌کنند.

این سطح که از بهم پیوستن نقاط بالایی قیمت‌ها در یک دوره زمانی حاصل می‌گردد را "سطح مقاومت" می‌نامند در این سطح عرضه سهام بیشتر از تقاضا بوده، به معنایی فروشندگان با فروش بیشتر باعث کاهش قیمت‌ها می‌گردند.

نمودار زیر تغییرات قیمت سهام شرکت معدنی باما در یک بازه یکساله ترسیم شده است. هر گاه قیمت‌ها به سطح ۱۷۶۰۰ ریال نزدیک شده است، مقادیر عرضه بر تقاضا فزونی یافته و از افزایش قیمت ممانعت به عمل آمده است.

در واقع سطح مقاومت، بیانگر محدوده قیمتی است که اکثریت معامله گران بر این باورند که قیمت از آن سطح بالاتر نخواهد رفت.



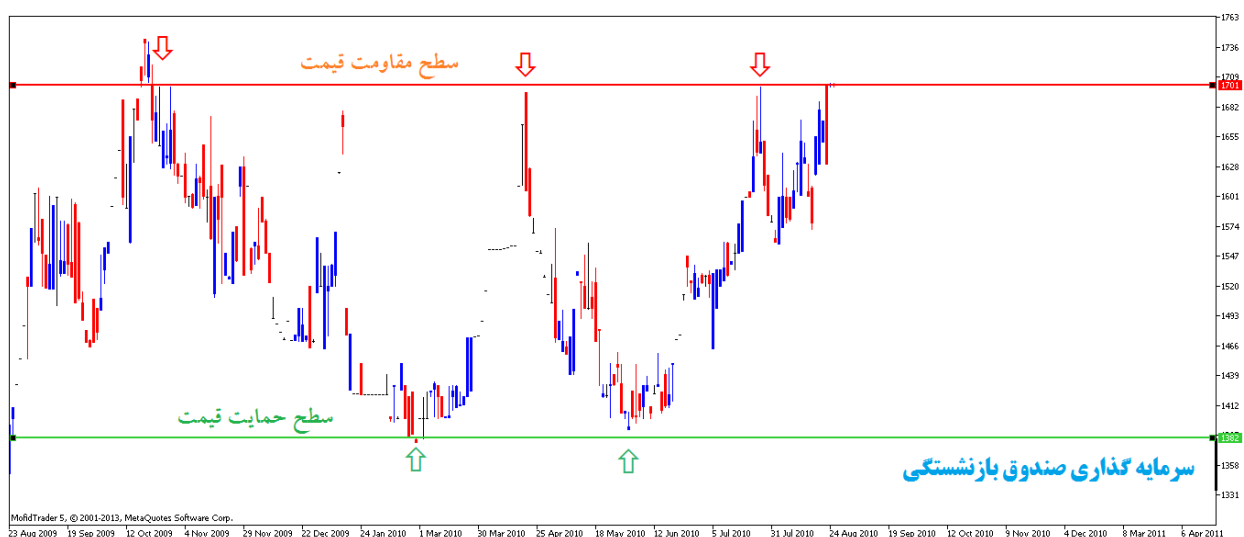
سطح مقاومت

- در آن تعداد فروشندگان (حجم عرضه) از خریداران (حجم تقاضا) بیشتر است. در این حالت خریداران تمایل به خرید سهام در بالای سطح مقاومت ندارند.
- در این حالت خریداران تمایلی به خرید سهام در بالای سطح مقاومت ندارند و کنترل قیمت در دست فروشندگان است.
- معامله گران، فروش سهام شرکت را در آن محدوده ارزنده ارزیابی می کنند.
- معامله گران معتقدند، قیمت ها از آن سطح بالاتر نمی رود.

• از بهم پیوستن نقاط بالایی در یک دوره زمانی روی یک خط، سطح مقاومت پدید می‌آید.



نمودار زیر سطح حمایت و مقاومت سهم شرکت سرمایه گذاری صندوق بازنشتگی را نشان می‌دهد. سطح حمایت در محدوده ۱۴۰۰ ریال و سطح مقاومت در محدوده ۱۷۰۰ ریال قرار دارد.



برای یک دوره بلند مدت نزدیک به ۸ ماه سرمایه گذاران انتظار افزایش قیمت سهام شرکت صندوق بازنشستگی، بالاتر از سطح ۱۷۰۰ ریال نداشتند. به همان نسبت سرمایه گذاران انتظار کاهش قیمت سهام این شرکت را به زیر محدوده ۱۴۰۰ ریال نداشتند.

برخورد سه باره قیمت سهم در روند صعودی به سطح ۱۷۰۰ ریال نشان از استحکام و اعتبار این سطح مقاومت دارد؛ اما باید توجه داشت انتظارات سرمایه گذاران در طول زمان تغییر می‌کند و چند ماه بعد روند قیمت سهام شرکت با عبور از سطح مستحکم ۱۷۰۰ ریال تا ۲۰۵۰ ریال افزایش یافت؛ زیرا انتظارات سرمایه گذاران اغلب به صورت ناگهانی تغییر می‌کند.

- برای ترسیم سطوح حمایت و مقاومت در تحلیل تکنیکال خطی در امتداد قله‌ها و چاله‌ها با حداقل ۲ برخورد ترسیم می‌کنیم.
- نقطه ای که قیمت نتوانسته از آن بالاتر رود را قله یا PEAK می‌گویند.
- نقطه ای که قیمت نتوانسته از آن پایین تر بیاید را حفره یا PIT گویند.
- محل برگشت قیمت را پیووت Pivot می‌گویند.

چیزی که باید به خاطر داشته باشید این است که سطوح حمایت و مقاومت در تحلیل تکنیکال اعداد دقیقی نیستند. اغلب مواقع می‌بینید که یک سطح حمایت و مقاومت به نظر در حال شکستن است ولی به زودی متوجه می‌شوید که بازار تنها در حال تست کردن آن بوده است.

در نمودارهای شمعی این " تست " معمولا با سایه‌های شمعه‌ها نشان داده می‌شوند.

شکست سطوح حمایت و مقاومت در تحلیل تکنیکال

نمودار زیر استمرار روند قیمت سهام شرکت صندوق بازنشستگی را به تصویر کشیده است. سطح مقاومت ۱۷۰۰ ریال به طور قاطع شکسته شده و قیمت سهم به بالای سطح مقاومت نفوذ می‌کند.

در نقطه شکست سطح مقاومت، معمولاً حجم معاملات افزایش قابل توجهی می‌یابد.



تحلیل گران و سرمایه گذاران معتقدند احتمال تکرار نوسان قیمتی بر روی سطوح حمایت و مقاومت تاریخی در تحلیل تکنیکال، زیاد است.

شکسته شدن سطوح حمایت و مقاومت می‌تواند بر اثر تغییرات و عوامل بنیادی شکل گیرد که این امر به انتظارات سرمایه گذاران وابسته است. تغییرات EPS، عوامل درونی و برونی، بنیادهای اقتصادی و حوادث و رویدادهای غیر مترقبه نمونه ای از تغییر انتظارات سرمایه گذاران است.

دوره پشیمانی معامله گران حمایت و مقاومت در تحلیل تکنیکال

سطوح حمایت و مقاومت در تحلیل تکنیکال دائمی نیستند و با تغییر انتظارات سرمایه گذاران دگرگون می‌شوند. هرگاه سطوح حمایت و مقاومت شکسته شود، معامله گران به سمت سطوح جدید گرایش پیدا می‌کنند.

هر گاه پس از شکست سطوح حمایت و مقاومت قیمت‌ها به نقطه شکست بازگشت نمایند، پدیده ای به نام پشیمانی معامله گران صورت می‌گیرد. قیمت‌ها در این صورت به نرخ‌های پیش از شکست بازگشته و معامله گران از این داد و ستد پشیمان می‌شوند یا همه به این نتیجه می‌رسند که قیمت جدید قابل اتکا نیست.

نمونه ای از این دست شکسته شدن سطح حمایت و مقاومت بر اثر انتشار شایعه ای در مورد شرکت و ایجاد شرایط هیجانی در بازار و تکذیب آن پس از چند روز است. پس از واقع شدن این پدیده و شکست سطح مقاومت یا حمایت، سطح قیمتی جدید مورد توافق خریداران و فروشندگان قرار نمی‌گیرد و قیمت به سطح مقاومت (یا حمایت) قبلی باز می‌گردد.

پیش بینی رفتار قیمت در دوره پشیمانی معامله گران بسیار سخت است و ممکن است یکی از دو حالت زیر پیش آید.

۱. یا سرمایه گذاران قیمت‌های جدید را قابل پذیرش نخواهند دانست که در این حالت قیمت‌ها به سطح قبلی باز می‌گردد که غالباً با کاهش حجم معاملات توام است.

۲. یا سرمایه گذاران قیمت‌های جدید را می‌پذیرند که در این صورت قیمت سهم به طور عادی به نفوذ خود ادامه می‌دهد که غالباً با افزایش حجم معاملات توام است.



نمودار شماره ۱ پشیمانی معامله گران در حالت نخست را نشان می‌دهد. اگر انتظارات عمومی قیمت‌های بالاتر را نپذیرد، مطابق ادبیات بورسی تله ای به نام فریب خریداران یا خطای بازار رخ می‌دهد.

به طوری که در نمودار شرکت گروه صنایع بهشهر نشان داده شده، قیمت‌ها ۳ بار با سه سطح معتبر و مستحکم ۲۱۸۰ ریال برخورد می‌کند، اما در برخورد سوم به این سطح نفوذ کرده و سپس قیمت سهم به زیر سطح مقاومت سقوط می‌کند.

بدیهی است سرمایه گذاران از سهام بیش از حد قیمتگذاری شده دست کشیده می‌باشند. در این حالت فشار عرضه سهام باعث افت قیمت سهم شده است.



مشابه همین وضعیت فریب فروشندگان است. قیمت‌ها بوسیله فروش‌های افراطی به زیر سطح حمایت سقوط می‌کند، اما طولی نمی‌کشد که معامله گران دوباره تصمیم به خرید می‌گیرند و آنگاه رشد قیمت سهم سطح حمایت را می‌شکند و باقی مانده فروشندگان را از عرضه سهام منصرف می‌کند.

نمودار شماره ۲ مربوط به شرکت چادرملو است. حالت دوم نیز می‌تواند پشیمانی معامله گران را در پی داشته باشد. در این وضعیت انتظارات سرمایه گذاران به گونه ای تغییر می‌کند که قیمت‌های جدید را می‌پذیرند؛ بنابراین قیمت‌ها به طور عادی به نفوذ خود ادامه می‌دهند.

به طور کلی در دوره پشیمانی؛ اگر قیمت به سطح حمایت نفوذ کرده باشد به سمت بالا حرکت می‌کند. (نمودار چادرملو) و چنانچه قیمت به سطح مقاومت نفوذ کرده باشد به سمت پایین حرکت می‌کند. (نمودار گروه صنایع بهشهر)

بررسی رابطه میان تغییرات قیمت و حجم معاملات

همانطور که در بخش پیشین بدان اشاره شد، حجم معاملات در نقاط تلاقی با سطوح حمایت و مقاومت تعیین کننده روند آتی قیمت است. مهمترین روش برای شناخت رفتار و انتظارات سرمایه گذاران روی سطوح شکست، بررسی رابطه حجم معاملات و قیمت سهم در نقطه شکست است.

اگر قیمت‌ها به سطوح حمایت و مقاومت با افزایش زیادی در حجم معاملات نفوذ کند، دلالت بر آن دارد که انتظارات مبتنی بر قاعده و قانون است.



ضرب المثل مهمی در بازار بورس وال استریت وجود دارد

این حجم معاملات است که تغییرات قیمت را به وجود می‌آورد

حجم معاملات در بازارهای پر رونق نسبتاً سنگین و در بازارهای راکد نسبتاً سبک است.

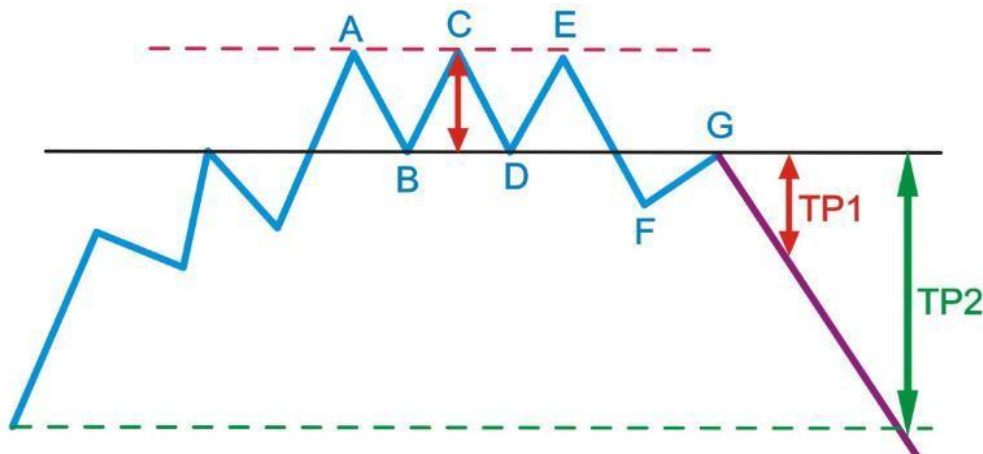
پشیمانی معامله گران در هنگام پایین بودن حجم معاملات سهام روی می‌دهد؛ اما اگر سطوح حمایت مقاومت با حجم میانه شکسته شود اشاره بر آن دارد که انتظارات تغییر اندکی یافته است و احتمال بازگشت قیمت‌ها وجود دارد؛ اما اگر سطوح با حجم بالا شکسته شود دلالت بر افزایش انتظارات سرمایه گذاران و اطمینان از روند آتی خواهد بود.

تحلیل گران رابطه بین حجم و قیمت را مورد توجه قرار می‌دهند. تمایل فروشندگان به عرضه در قیمت‌های بالاتر و تقاضای زیاد خریداران در قیمت‌های پایین کلیدی است که اکثر معامله گران از آن استفاده می‌کنند.



واژگونی وظایف (Role Reversal)

هر گاه قیمت‌ها به سطح مقاومت به طور کامل نفوذ کنند، آنگاه سطح مقاومت نقش سطح حمایت را بازی می‌کند. به طور مشابه، وقتی سطح حمایت به طور کامل شکسته شود، آن سطح می‌تواند به عنوان سطح مقاومت مطرح گردد.

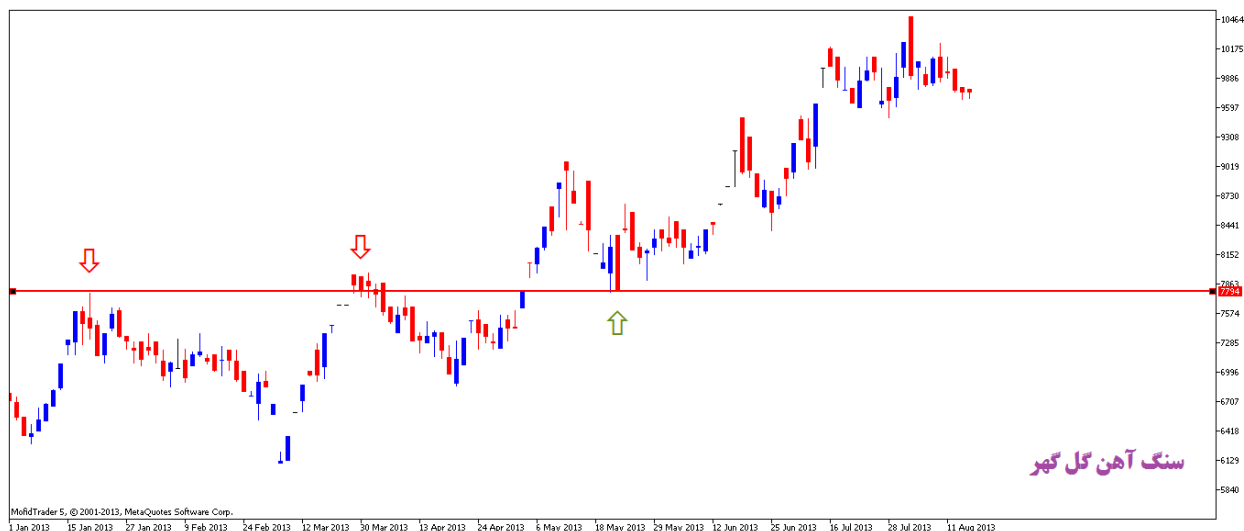


نمونه ای از تغییر سطح مقاومت به حمایت در نمودار شرکت ایران ترانسفو نشان داده شده است. هنگامی که قیمت به طور کامل به سطح ۱۰۹۸۴ ریالی نفوذ می‌کند، به روند رو به رشد خود ادامه داده و هر زمان قیمت‌ها کاهش یافته (۲ بار) سطح ۱۰۹۸۴ ریال به عنوان سطح حمایت مانع از کاهش قیمت سهم شده است.

سه بار قیمت سهم به سطح مقاومت معتبر و مستحکم ۱۰۹۸۴ ریال برخورد نمود؛ اما در برخورد چهارم موفق به شکست این سطح شد. برخی از معامله گران انتظار ایجاد شرایط فروش و افزایش عرضه در برخورد چهارم را داشتند.

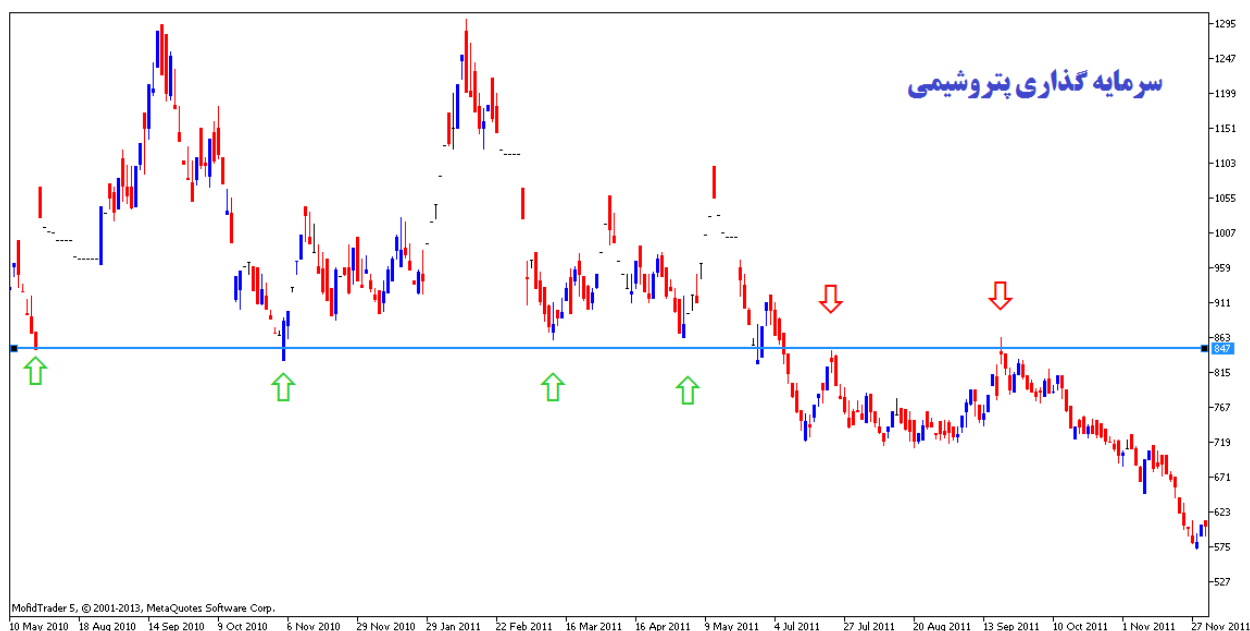
آن‌ها در قیمت‌های ۱۰۹۸۴ ریال فروشنده سهام بودند، اما با افزایش قیمت به بالای سطح اندوهگین شدند و فروشنده‌های پیشین اکنون به حامیان قیمت سهم در این محدوده مبدل شده اند. به طوری که دو بار از قیمت سهم در سطح ۱۰۹۸۴ ریال حمایت کرده اند.

نمونه‌های از این رخداد در بازار بورس ایران به طور مکرر قابل مشاهده است.



نمودار زیر مربوط به شرکت سرمایه گذاری پتروشیمی است. حمایتی معتبر و مستحکم در سطح ۸۴۷ ریال برای قیمت سهام شرکت وجود داشته است.

با یک دوره رشد و افت قیمت سهم و نفوذ آن به سطح ۸۴۷ ریال، سطح حمایت تغییر ماهیت داده و به سطح مقاومتی معتبر تبدیل می‌شود.



وقتی قیمت‌ها به زیر سطح حمایت سقوط می‌کند، آن سطح اغلب به سطح مقاومت تبدیل می‌شود.

هر زمان قیمت‌ها به سطح حمایت قبلی نزدیک می‌شوند، سرمایه گذاران زیان‌شان را محدود می‌کنند و اقدام به فروش سهم می‌کنند. شکست سطح حمایت می‌تواند در نتیجه انتشار اخبار منفی صورت گیرد.

در هر حال برای اینکه یک واژگونی (معکوس سازی) واقعی رخ دهد، حتما باید قیمت سهام یک حرکت قوی یا جهش بزرگ از سطوح مقاومت و حمایت داشته باشد.

جمع بندی حمایت و مقاومت در تحلیل تکنیکال

- قیمت سهام نشان دهنده ارزش بازاری منصفانه است که مورد موافقت خریداران (مثبت نگرها) و فروشندگان (منفی نگرها) است.
- تغییر در قیمت سهام نتیجه تغییر در انتظارات سرمایه گذاران در مورد قیمت آتی سهم است.
- سطح حمایت وقتی به وجود می‌آید که اتفاق آرا بر این است که قیمت پایین تر نمی‌رود. این نقطه‌های است که در آن تعداد خریداران از فروشندگان بیشتر است.
- سطح مقاومت وقتی به وجود می‌آید که اتفاق آرا بر این است که قیمت بالاتر نمی‌رود. این نقطه‌های است که در آن تعداد فروشندگان از خریداران بیشتر است.
- گذر از سطح حمایت یا مقاومت نشاندهنده تغییر در انتظارات سرمایه گذاران و جابجایی در نمودار عرضه و تقاضا است.
- حجم معاملات برای تعیین قدرت واقعی تغییر انتظارات بکار می‌آید.
- پشیمانی معامله‌گران معمولاً در ادامه گذر از سطح حمایت یا مقاومت وقتی که قیمت دوباره به سطح قبلی بر می‌گردد رخ می‌دهد.
- زمانی که بازار از مقاومت می‌گذرد، مقاومت به حمایت تبدیل می‌شود.
- هر چقدر قیمت سطح مقاومت و حمایت را تست کند ولی از آن نگذرد، آن سطح از حمایت یا مقاومت قویتر می‌شود.

اندیکاتور بورس

www.indicatorbourse.com

آموزش اندیکاتورهای بورس و آموزش سرمایه گذاری در بورس